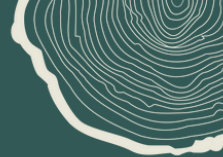


# POSTE : RESPONSABLE DES PROCESS EXTERIEURS F/H

TYPE DE CONTRAT : CDI



## QUI SOMMES-NOUS ?

Entreprise à taille humaine, Sivalbp se spécialise dans la conception et la fabrication de bardages et lambris en bois. Depuis sa création en 2008, notre entreprise produit l'ensemble de ses gammes selon une approche industrielle éco-responsable. Notre site éco-conçu permet une autonomie énergétique pour le fonctionnement de nos process thermiques et du chauffage de l'usine, tout en respectant l'environnement grâce à l'utilisation de ressources renouvelables.

Situé au cœur des Alpes, à quelques kilomètres du lac d'Annecy, notre site bénéficie d'un environnement privilégié et d'une portée nationale et européenne.

Chez Sivalbp, nous croyons fermement en la possibilité d'allier passion et bien-être au travail. Si vous êtes animé par le travail du bois et l'engagement écologique, rejoignez-nous pour une aventure professionnelle enrichissante !

## LES MISSIONS

En tant que Responsable des Process Extérieurs, vous serez en charge d'une installation moderne et unique dans notre secteur d'activité. Après une formation interne, vous aurez la responsabilité de conduire et optimiser en toute autonomie :

- 6 cellules de séchage du bois (capacité de 700m3)
- 2 fours de traitement haute température
- 1 étuve
- 1 ligne de conditionnement

Vous serez rattaché(e) au responsable de production et vos principales missions seront les suivantes :

- Organisation et animation : Veiller à la bonne organisation de vos installations et assurer l'animation de votre équipe (2/3 personnes).
- Conduite des installations : Conduire les installations thermiques et la ligne de baguettage.
- Gestion des incidents : Alerter le responsable de toute panne ou incident nécessitant une intervention urgente.
- Contrôle de la qualité : Veiller au maintien de la qualité selon les instructions et normes établies.
- Entretien des installations : Collaborer avec les techniciens de maintenance pour assurer l'entretien des installations.
- Amélioration continue : Proposer des solutions techniques pour améliorer les traitements thermiques.
- Participation active : S'impliquer activement sur le terrain pour traiter les tâches opérationnelles.
- Conduite de chariots élévateurs : Utiliser les chariots élévateurs de manière sécurisée et efficace.
- Hygiène et sécurité : Participer au maintien des règles élémentaires d'hygiène et de sécurité sur le site.

## PROFIL

Vous êtes issu(e) d'une formation initiale dans les métiers du bois.

Vous justifiez d'une première expérience sur des missions similaires dans un environnement industriel.

Vous êtes dynamique, autonome et aimez travailler en équipe.

CACES 3&5

## POUR POSTULER

**Vous souhaitez candidater ? Alors transmettez votre CV et votre Lettre de Motivation à : [rh@sivalbp.com](mailto:rh@sivalbp.com)**